

# Project Mozart

---

Anticipo che questo documento è quanto più stringato possibile, sia per non annoiarvi troppo, sia perché non è una documentazione ma più una FAQ (non è una parolaccia :D).

Per chiunque voglia saperne di più, dettagli e info varie la mia mail è [marco.ceriani@caribbeansoftware.net](mailto:marco.ceriani@caribbeansoftware.net)

Non fatevi problemi!

## Sommario

Cos'è Project Mozart? .....	2
Cosa devo fare? .....	3
Che dati vengono inviati e a cosa serviranno? .....	7
Saluti .....	7

## Cos'è Project Mozart?

Il progetto si prefigge come scopo lo sviluppo di un'intelligenza artificiale in grado di riconoscere le persone dalla loro scrittura, mediante una rilevazione dati biometrica e senza l'utilizzo di hardware specifico.

Il tutto sul minor numero possibile di caratteri scritti (il test prevede il riconoscimento dopo soli 10 caratteri) e mantenendo comunque la percentuale di falsi positivi (riconoscimento avvenuto correttamente ma con persona sbagliata) e falsi negativi (riconoscimento non avvenuto con persona corretta) al minimo.

I possibili scenari di utilizzo di un'intelligenza artificiale di questo tipo possono essere molteplici.

Esempi possono essere il rafforzamento delle tecniche di protezione basate password. Potrebbe essere negato l'accesso a un sistema e a dati sensibili a un impostore anche se in possesso della password corretta.

Il monitoraggio costante di un sistema potrebbe rilevare, in caso di un pc lasciato incustodito con un accesso già effettuato, l'utilizzo di quest'ultimo da parte di un'altra persona, inibendone quanto prima l'utilizzo.

Altro ancora può essere l'impostazione automatica di preferenze, servizi o pubblicità mirate per utenti diversi anche se non riconosciuti mediante l'utilizzo di user e password.

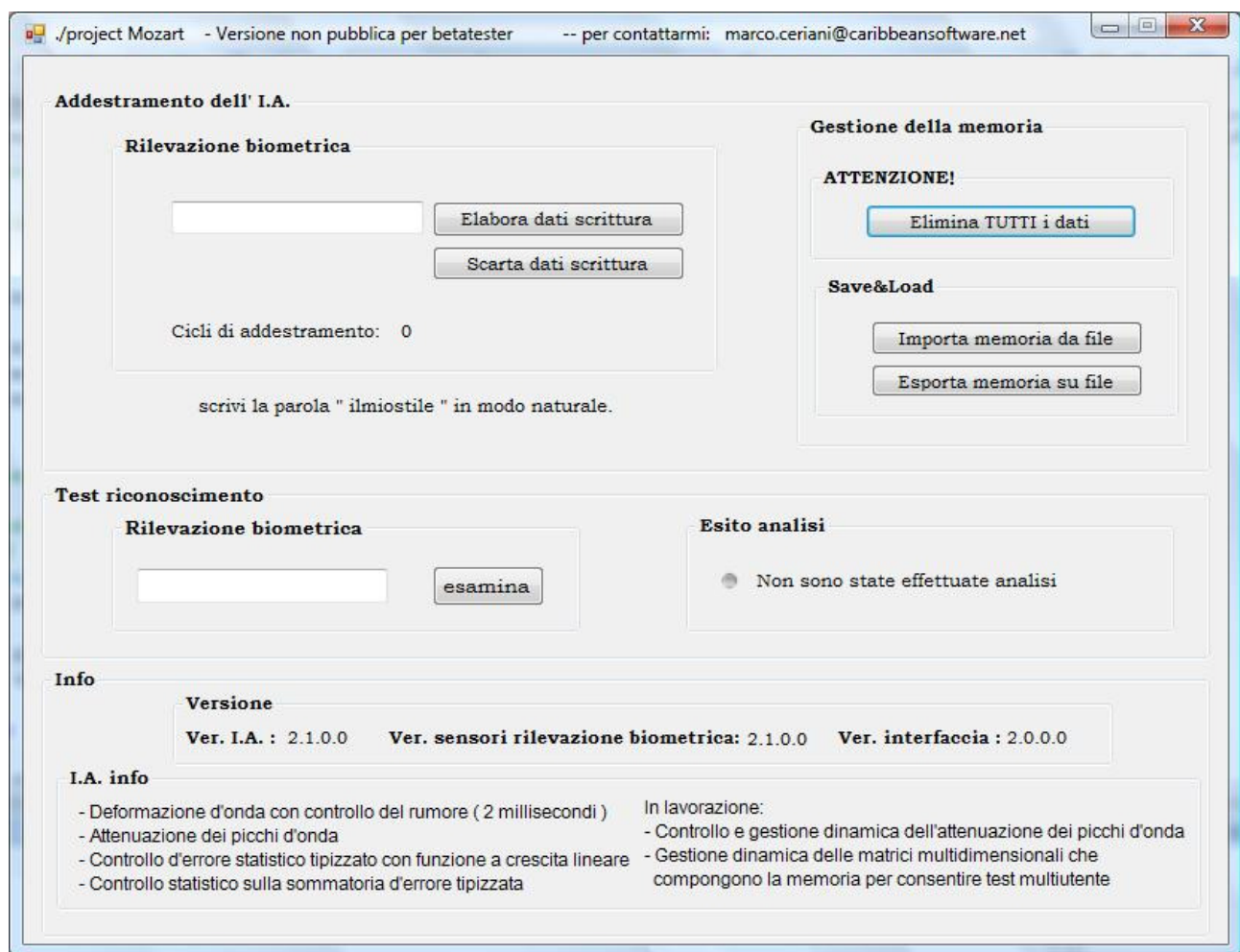
Questi sono solo alcuni dei possibili esempi, l'implementazione vera e propria dell'IA si vedrà in futuro :)

## Cosa devo fare?

La prima fase di betatesting serve a testare l'intelligenza artificiale su una più vasta scala e a raccogliere una quantità di dati tale da permettere un miglior calcolo statistico e una più accurata taratura degli algoritmi.

Per effettuare basta eseguire la seguente procedura.

Avviare il programma ricevuto con questa documentazione



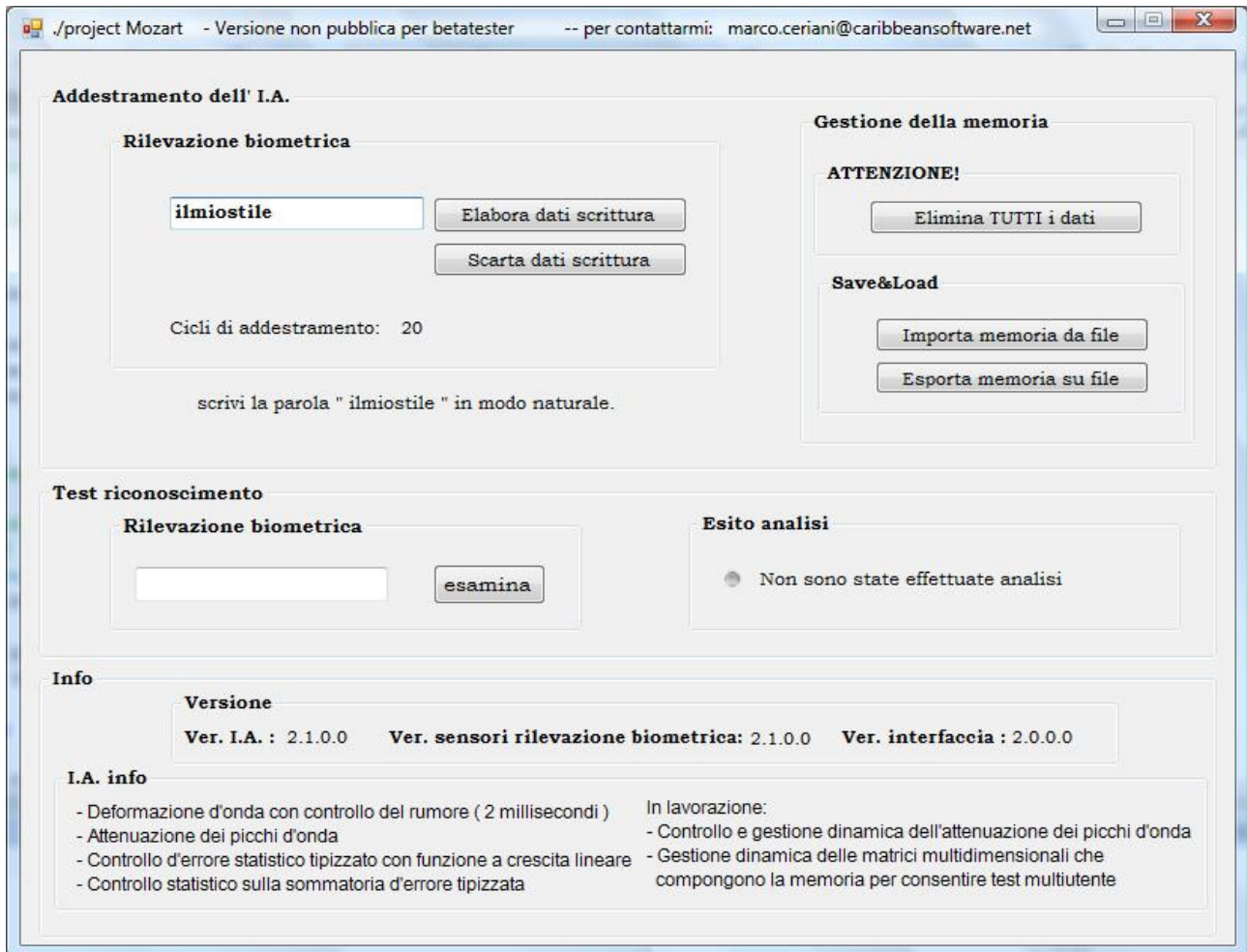
Effettuare quindi la procedura di addestramento.

L'IA ha infatti bisogno di alcuni esempi della scrittura dell'utente da analizzare per poterlo riconoscere in seguito.

Per farlo basta scrivere, in modo NATURALE, la parola "ilmiostile" nello spazio apposito e premere quindi il tasto "Elabora dati scrittura".

Se avete scritto male, in modo incerto o non naturale, potrete scartare i dati dell'ultima rilevazione con il tasto "Scarta dati scrittura".

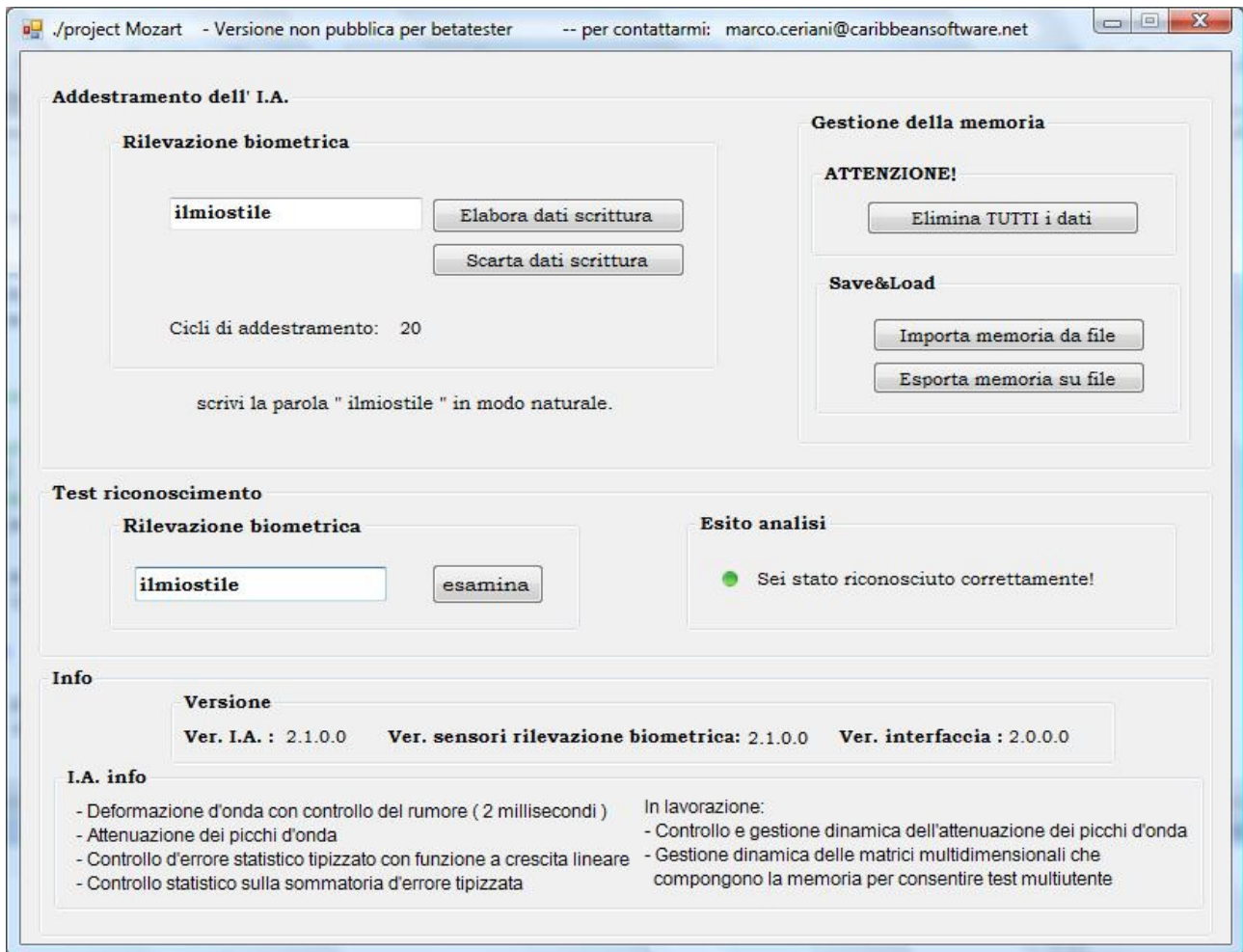
Consiglio, inoltre, di lasciar passare qualche secondo, o di fare qualche altra operazione, tra un addestramento e l'altro, in modo da avere una scrittura più naturale.



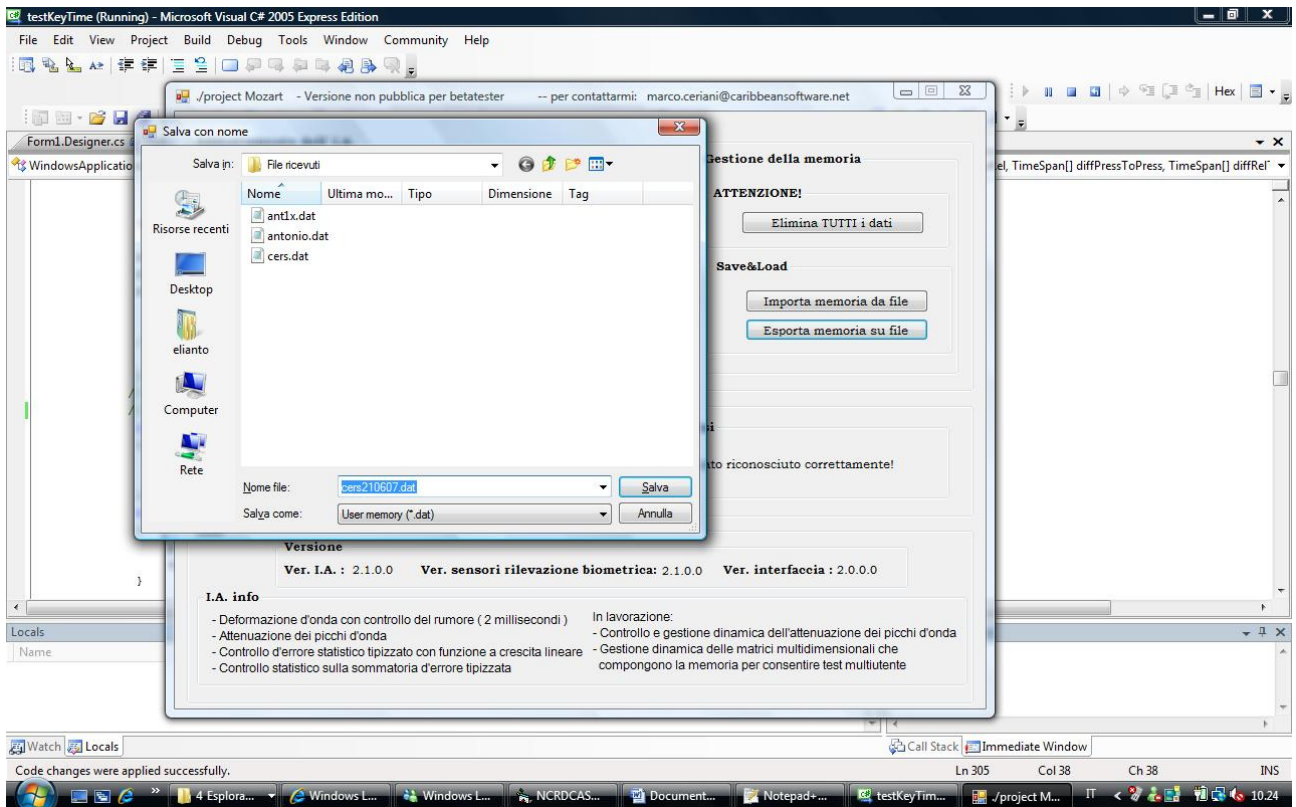
Si consiglia di ripetere l'addestramento almeno 20 volte (bastano anche meno ma ho bisogno di dati :D ).

Terminato l'addestramento potrete quindi provare il riconoscimento nella sezione sotto.

In caso di riconoscimento avvenuto con successo si accenderà un led verde, in caso contrario rosso (potrebbe quindi essere richiesto un ulteriore addestramento dell'IA).



Ripetete il test di riconoscimento fino a quando continuerà a dare esito positivo, salvate quindi la memoria dell'IA su file (possibilmente dando al nome del file il vostro nome o soprannome) con il tasto "Esporta memoria su file".



Come ultima cosa vi chiedo di provare a ripetere il test di riconoscimento dopo qualche ora o giorno. Non servirà più ripetere l'addestramento ma basterà ricaricare la memoria dell'IA con il tasto "Importa memoria da file" e selezionando il file salvato in precedenza.

Se il riconoscimento avviene ancora correttamente potete inviarmi il file della memoria a [marco.ceriani@caribbeansoftware.net](mailto:marco.ceriani@caribbeansoftware.net)

Chiaramente per tutta l'operazione non c'è assolutamente fretta ne scadenze.

## Che dati vengono inviati e a cosa serviranno?

Ci tengo a precisare che nel salvataggio del file non sarà assolutamente incluso nessun dato personale.

I dati raccolti verranno dati in pasto a un altro software che si occuperà di analizzare tutte le onde generate dalle memorie raccolte, le incrocerà ed effettuerà un'analisi per evidenziare i punti di maggior e minor distacco per tarare automaticamente gli algoritmi di analisi dell'IA, ripetendo continuamente test incrociati fino all'ottenimento del risultato migliore.

Il software imiterà, in seguito, la scrittura dei singoli beta tester nel tentativo di essere riconosciuti con gli addestramenti altrui, per evidenziare eventuali falsi positivi.

## Saluti

Vi ringrazio ancora per la partecipazione e vi ricordo che per qualsiasi problema, chiarimento, informazione, etc etc etc, la mia mail è [marco.ceriani@caribbeansoftware.net](mailto:marco.ceriani@caribbeansoftware.net) e il mio contatto msn è [cers@inwind.it](mailto:cers@inwind.it).

Un ringraziamento particolare va anche agli alpha tester e alle persone che ho annoiato e con cui ho discusso riguardo al progetto in questi giorni.

Marco